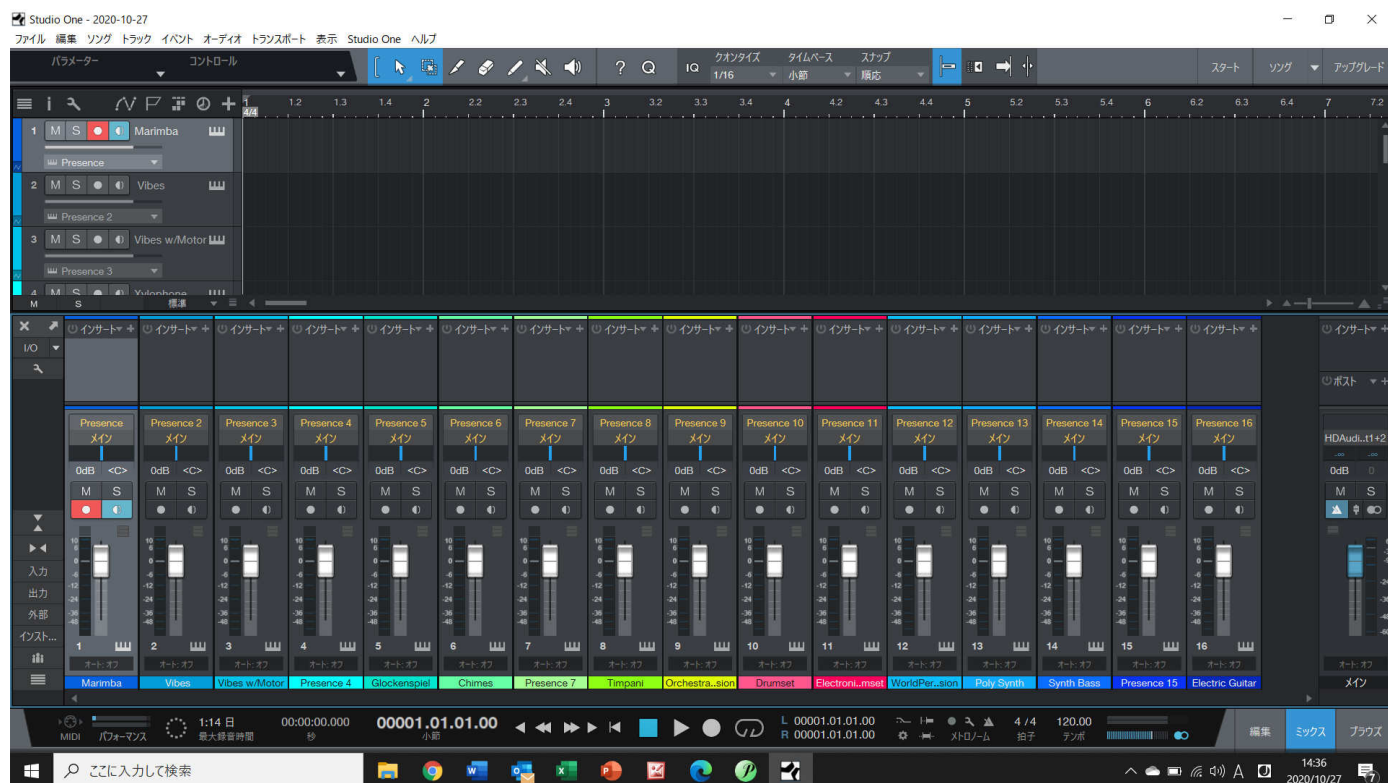
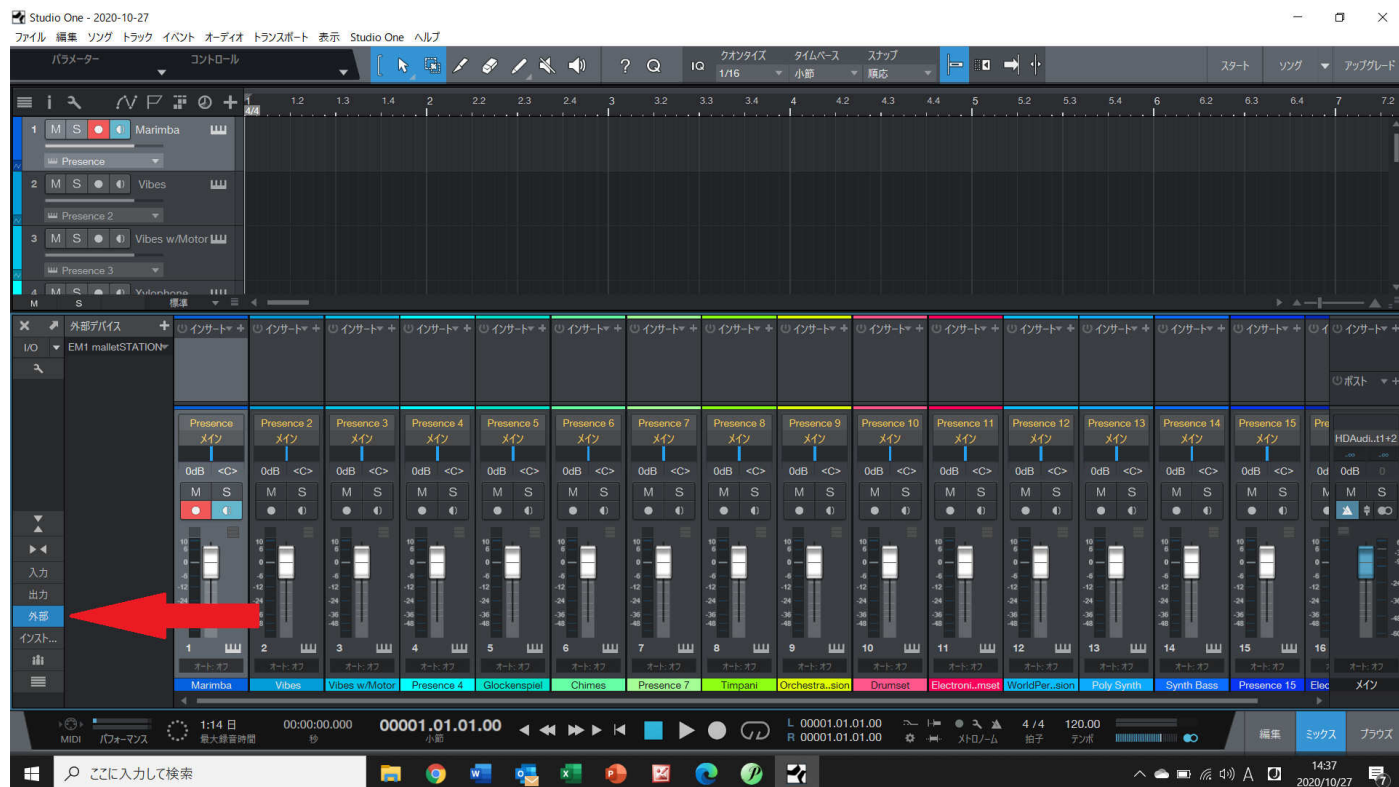


## PreSonus Studio One でマレットステーションの音が出ない場合の設定チェックポイント。

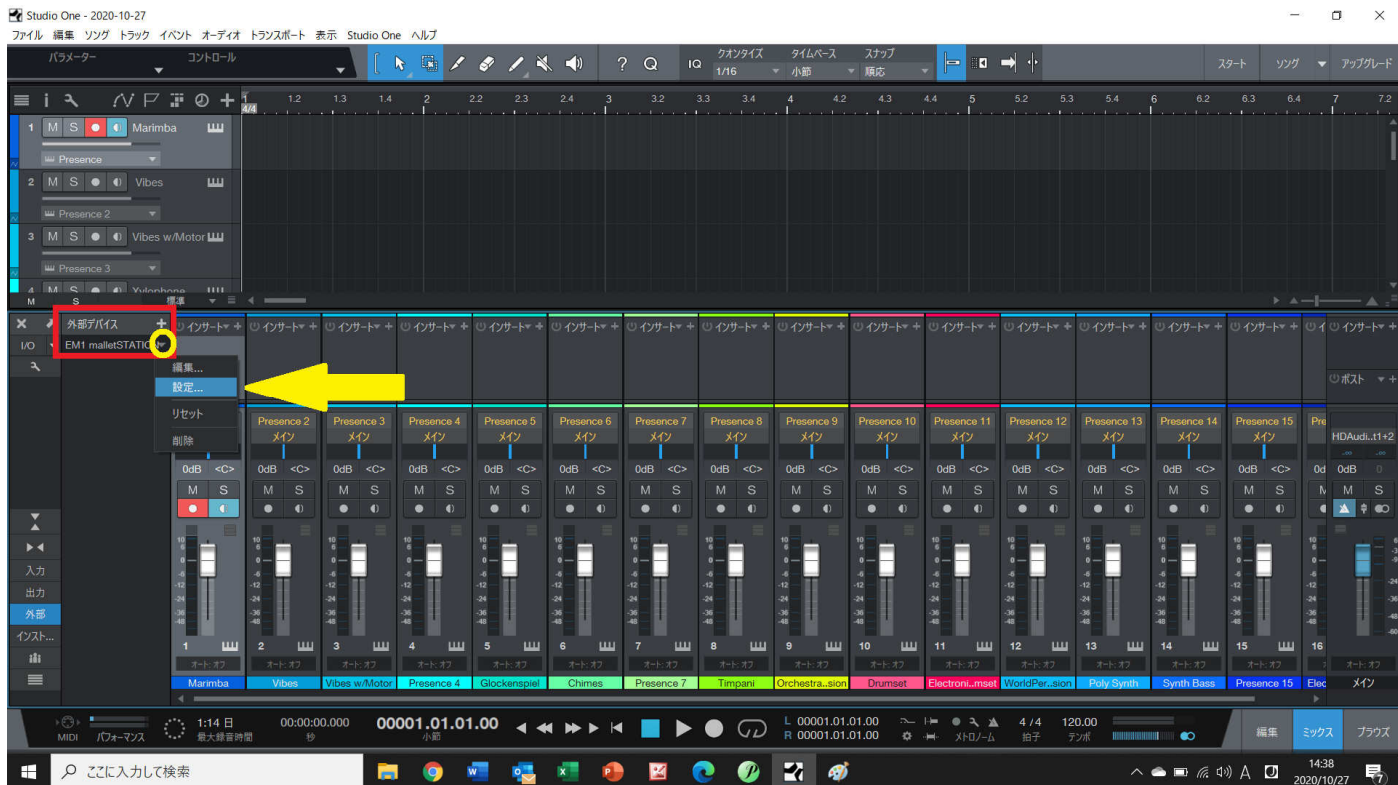
Studio One を起動させた状態(下図)からスタートします。



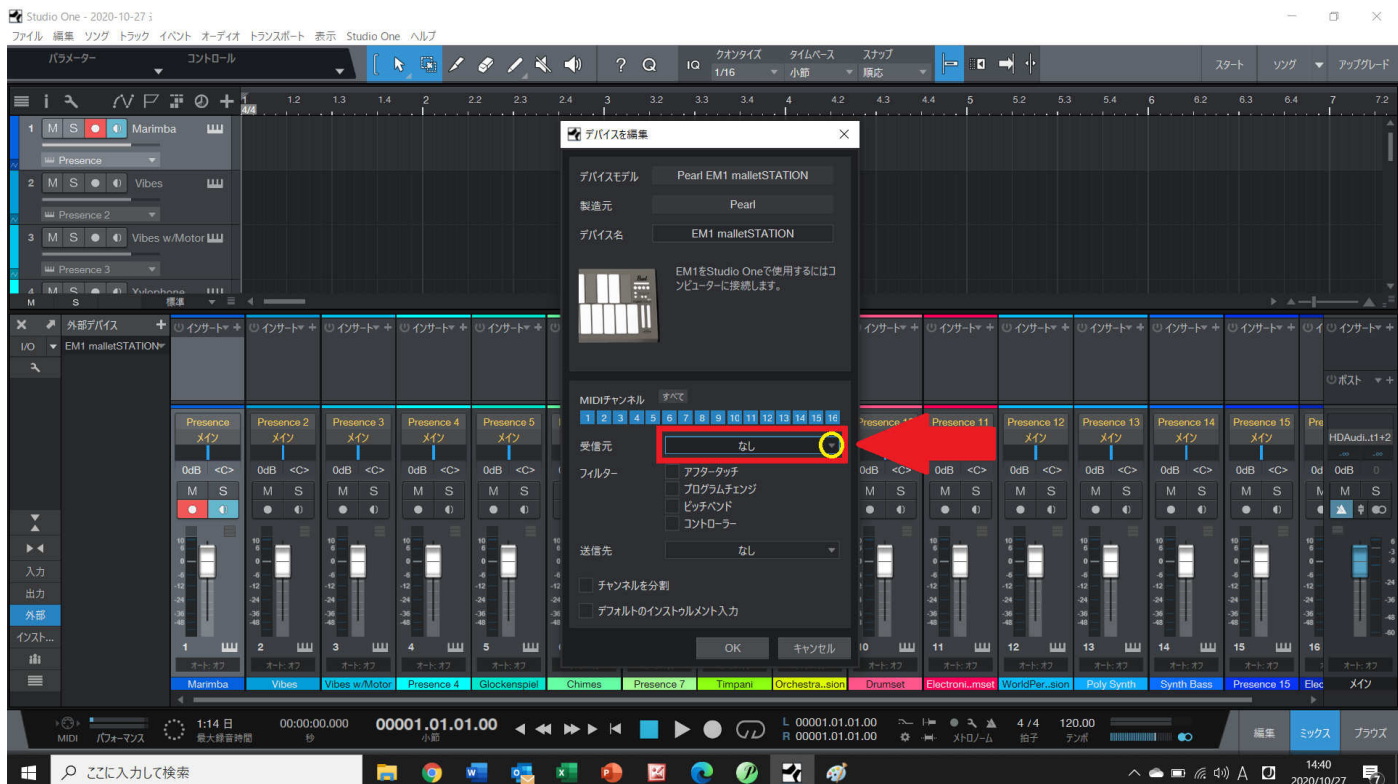
下図、赤矢印の「外部」をクリック



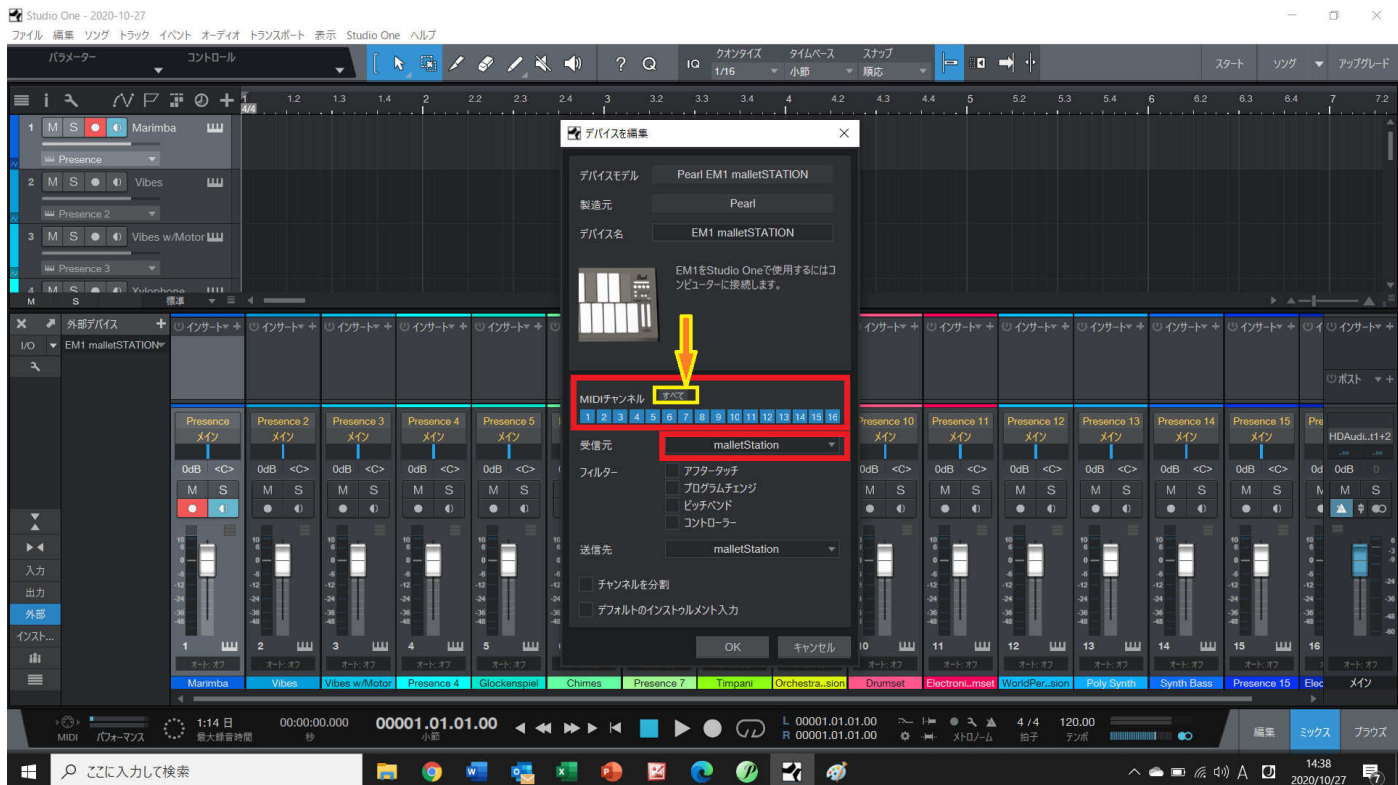
下図で、その右隣に「外部デバイス — EM1 malletSTATION」が表示され 黄色の丸で囲った▼をクリックすると、メニューが表示されるので、「設定」をクリック。



中央に「デバイスを編集」ウインドウが表示され、赤矢印の「受信元」の項目をチェック。もし、「なし」だった場合、黄色丸で囲った▼をクリックして、「malletSTATION」を選択。



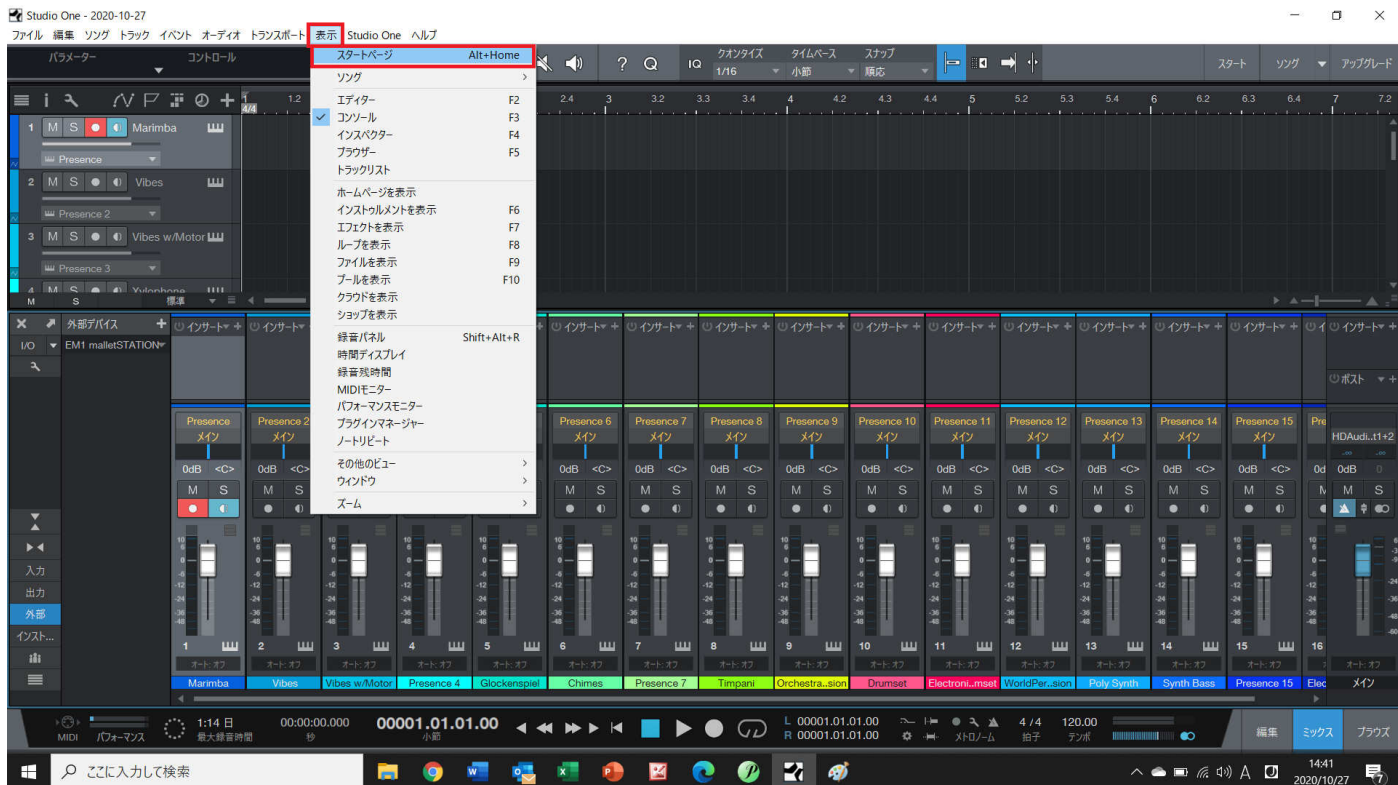
その後、「受信元」の上にある「MIDI チャンネル」の「すべて」をクリックして、1～16 の数字を青く点灯させる。



「OK」をクリックしてウインドウを閉じます。

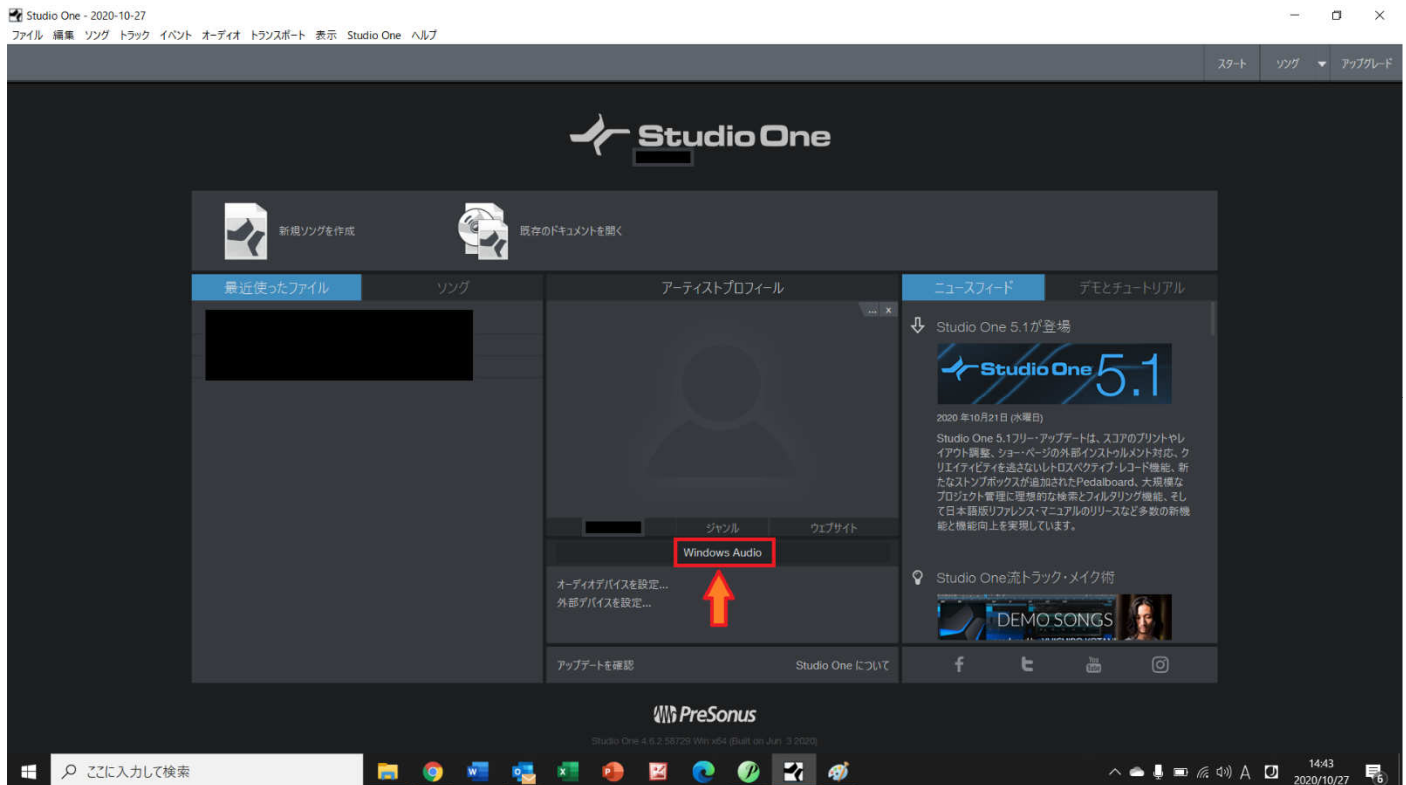
## 次に、コンピュータのオーディオ出力の設定を確認します。

上部メニュータブの「表示」をクリックし、「スタートページ」をクリック。（赤枠内）

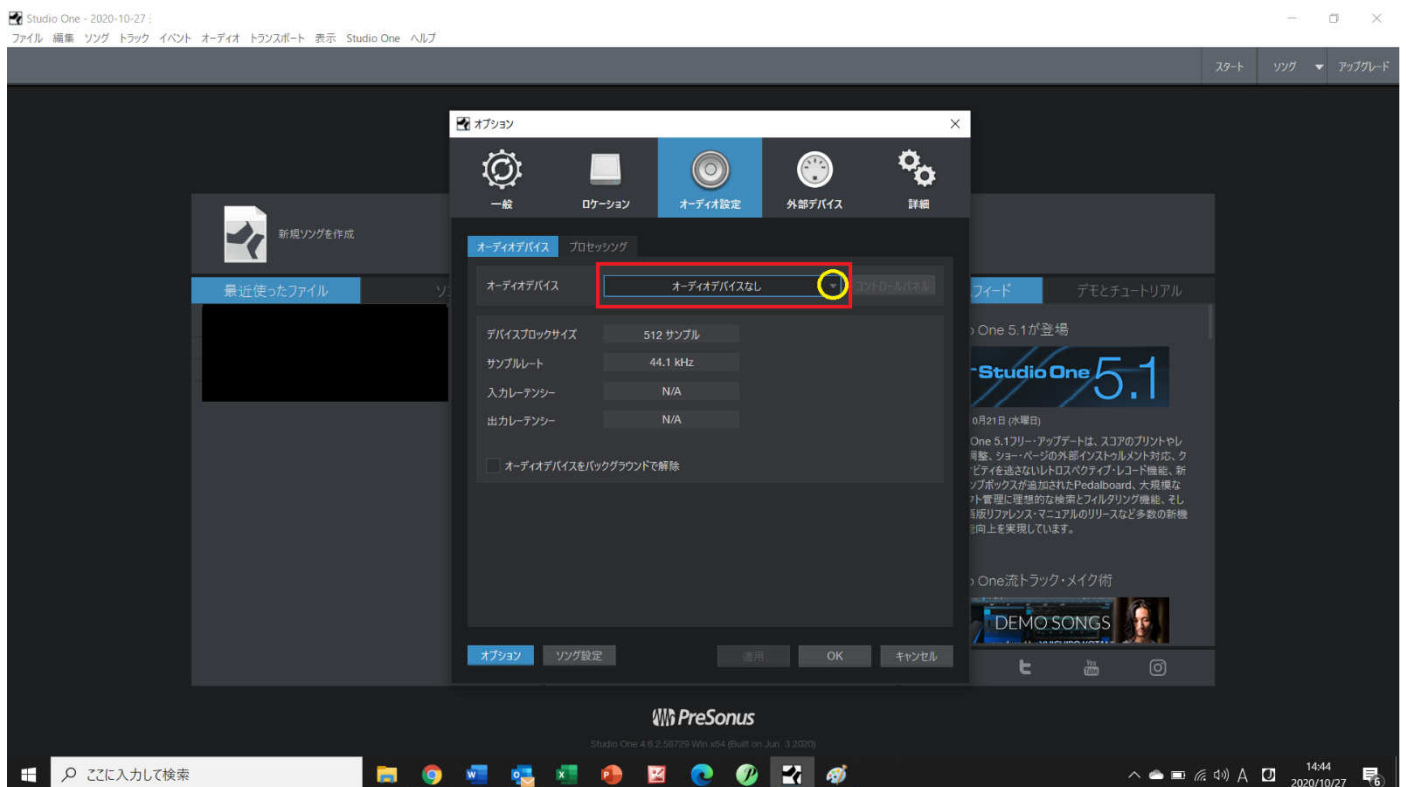


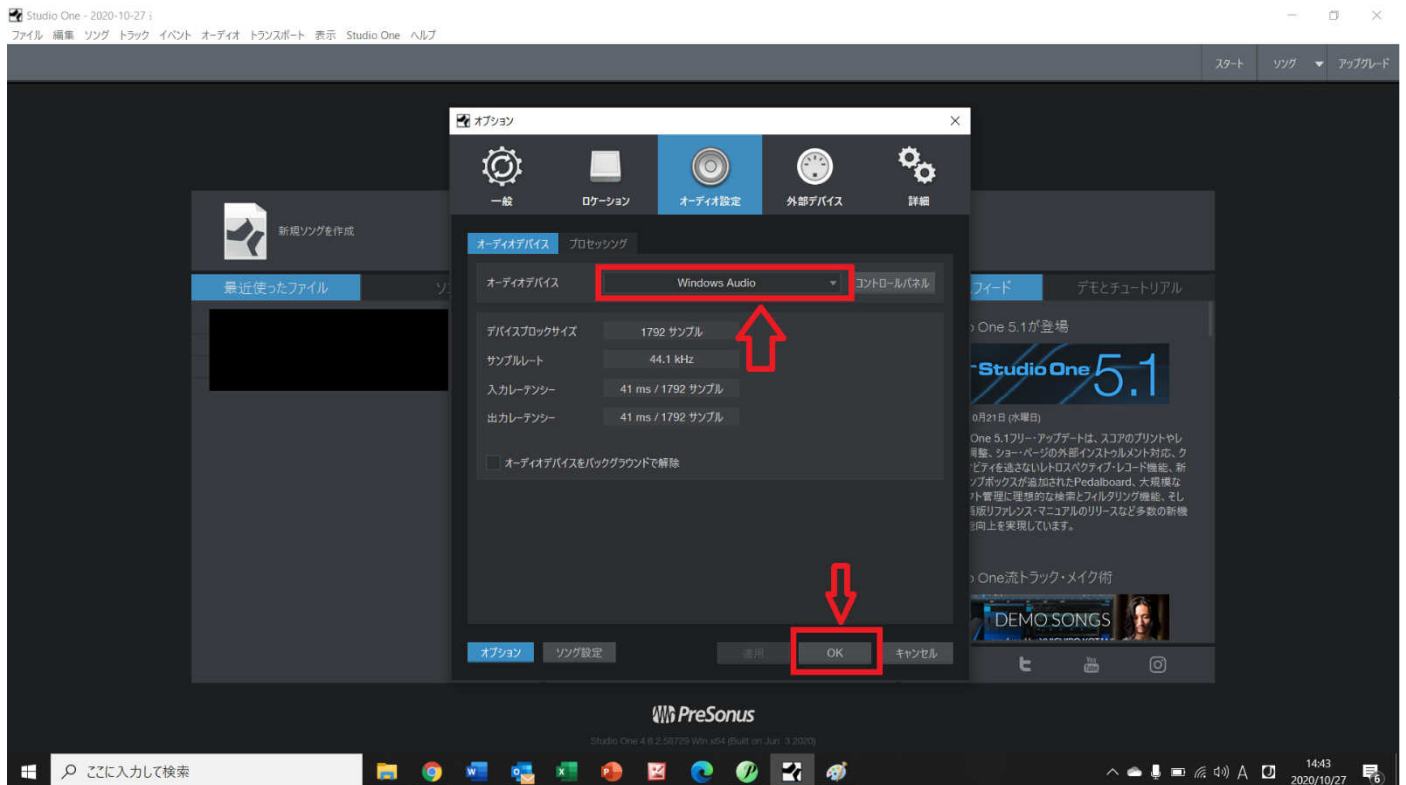
スタートページが開くので、下図の赤矢印、（この場合、「Windows Audio」ですが、もしかしたら別の表示になっているかもしれませんが、この矢印の）エリアをクリック。



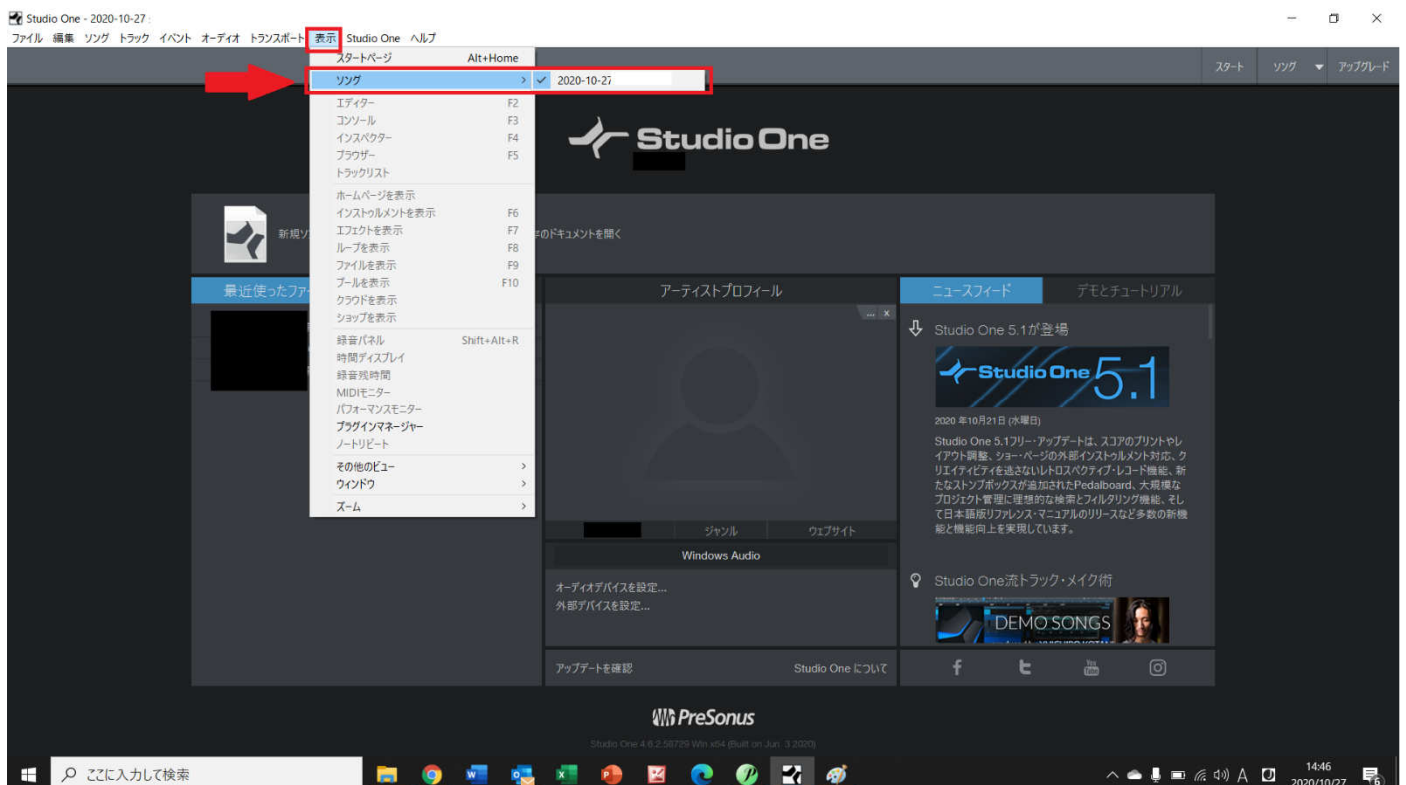


「オプション」・「オーディオ設定」のウィンドウが開くので、下図の赤枠内がもし、「Windows Audio」になっていなければ、黄色丸の▼をクリックし、オーディオデバイスに「Windows Audio」を選択。





オーディオデバイスに「Windows Audio」が表示されたのを確認したら、「OK」をクリックしてこのウィンドウを閉じます。



上部メニュータブの「表示」をプルダウンして「ソング」、「現在開いているファイル:この画面では 2020-10-25」をクリック。すると最初の画面に戻り、演奏できる状態（音が出る設定）になっているはずです。